

PRÉSENTATION

Votre contact :

Fabien PINELLI

fabien.pinelli@pixeldelune.fr

06 30 196 293



pixeldelune

d i g i t a l a r t

Studio d'Images, d'Animations 3D et d'Applications digitales



11 rue auguste Lacroix
69003 Lyon



04 28 29 73 22
06 52 66 65 39



pixeldelune@
pixeldelune.fr



Accès direct

[Notre Société](#)

[Perspectives Extérieures](#)

[Perspectives Intérieures](#)

[Plans Masses/écorchés](#)

[Films de Présentation](#)

[Vue 360° Interactive](#)

[Visites Virtuelles](#)

[Réalité augmentée](#)

[Ils nous font confiance](#)



QUELQUES CHIFFRES

Pixel De Lune est un studio de création 3D

Créé en 2013

Avec 5 collaborateurs

+ De 900 projets réalisés

+ De 50 clients actifs

Une expérience de + de 20 ans dans le domaine

NOS PRESTATIONS

Que vous soyez promoteur, architecte, investisseur, agence de communication, nos solutions permettent de vous accompagner afin d'apporter des réponses complètes tout en garantissant la qualité du rendu et le respect des délais, pour :

Vos PERSPECTIVES EXTERIEURES,
Vos PERSPECTIVES INTERIEURES,
Vos PLANS MASSE OU ÉCORCHÉS,
Vos FILMS DE PRÉSENTATION,
Vos VUES 360° INTERACTIVES,
Vos VISITES VIRTUELLES,
Et Vos APPLICATIONS DE RÉALITÉ AUGMENTÉE,

Accès direct

Perspectives Extérieures

Perspectives Intérieures

Plans Masses/écorchés

Films de Présentation

Vue 360° Interactive

Visites Virtuelles

Réalité augmentée

ILS NOUS FONT **CONFIANCE**

Merci à tous nos clients et partenaires de nous confier leurs plus beaux projets.





EXPERTISE ARCHITECTURALE IMAGES/ANIMATIONS

Nous réalisons vos images, animations 3D pour la création de vos plaquettes ou supports de communication immobilier.

Notre expertise nous permet de vous proposer un accompagnement tout au long de la création de vos projets,

◀ [Image 3D pour la promotion Valfimmo St Georges](#)

**EXPERTISE : PERSPECTIVE
EXTERIEURE**



PERSPECTIVE FONTANEL BOURG EN BRESSE >















pixeldelune

PERSPECTIVE EIFFAGE NOVAÉ >



Projet HOTEL MEININGER >







EXPERTISE : PERSPECTIVE INTERIEURE

Grâce à l'intégration d'un style de mobilier et de décorations prédéfinies, nous pouvons créer l'atmosphère et les émotions désirées pour votre communication.



Design d'intérieur : Architecte DUMONT >



Design d'intérieur : REHOME >







Pour le catalogue des cuisines AGEM >







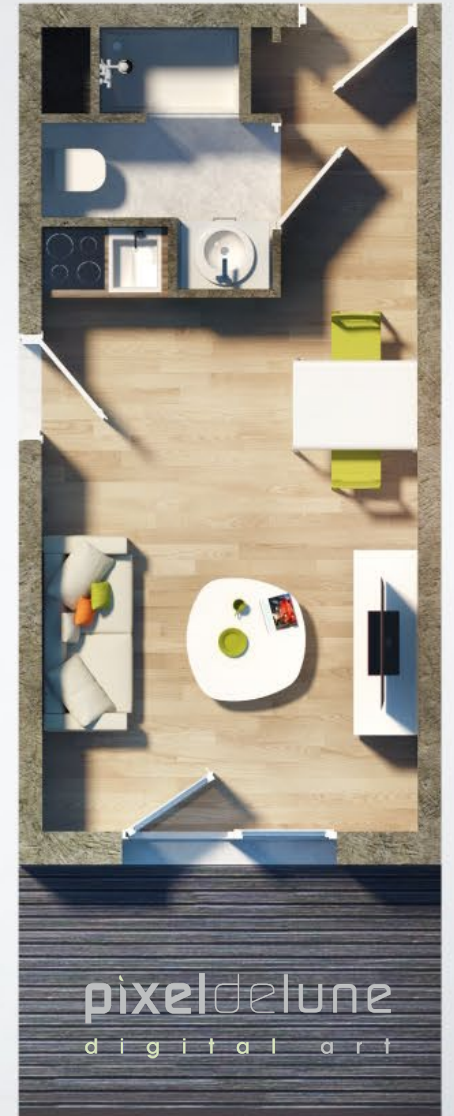
EXPERTISE : PLANS MASSES ET PLANS AXONOMÉTRIQUES

Les plans masses et plans axonométriques (ou écorchés) sont des Images techniques importantes, nous essayons de les rendre esthétiques est compréhensives pour aider à la lecture des programmes immobiliers.



Plan écorché et axonométrique >

PLAN MASSE >



pixel delune
digital art



PLAN AXONOMÉTRIQUE >



PLAN AXONOMÉTRIQUE TECHNIQUE >



EXPERTISE : ANIMATIONS ET FILMS

Pour compléter notre offre de services,
l'animation 3D est l'une des pierres
angulaires de la cohésion d'un projet.



ANIMATION 3D PROJET MIPROM AU SALON DU MIPIM >

< Animation nécessitant une connexion internet





FILM SUR LA RÉNOVATION DE L'ABBAYE DE LA GRASSE AGRÉMENTÉ DE TRUCAGES NUMÉRIQUES >

< Animation nécessitant une connexion internet



EXPERTISE : VUE 360° INTERACTIVE

A la pointe de la mise en place commerciale d'un projet immobilier, les vues 360° interactives sont idéales pour pragmatiser vos ventes.



VUE 360° INTERACTIVE >

Cliquez sur l'image pour vivre l'expérience en déplaçant votre souris pour tourner

< nécessitant une connexion internet



Niveau

-  BATIMENT
-  ETAGE 4
-  ETAGE 3
-  ETAGE 2
-  ETAGE 1
-  RDJ
-  PIETON

Filtres 

Type 

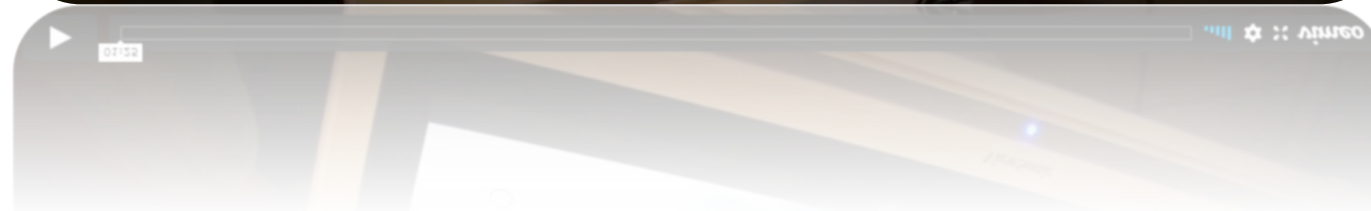
Disponibilité 



Création des images 3D de l'application EIFFAGE >

>

< Animation nécessitant une connexion internet



EXPERTISE : VISITES VIRTUELLES

Les visites virtuelles proposent une expérience qui crée la différence, Outil incontournable pour réaliser un voyage immersif en plein cœur de votre projet.

Venez vivre une expérience
de **VR 360** unique !
Come live a unique
360 VR experience!

Visite virtuelle projet immobilier >

Cliquez sur l'image pour vivre l'expérience
en déplaçant votre souris pour tourner
autour du programme

< Une connexion internet est nécessaire

VILLA SERENA - DECINES

SUCCÈS COMMERCIAL



VOIR LA PLAQUETTE >

VOIR LA MAQUETTE 3D >

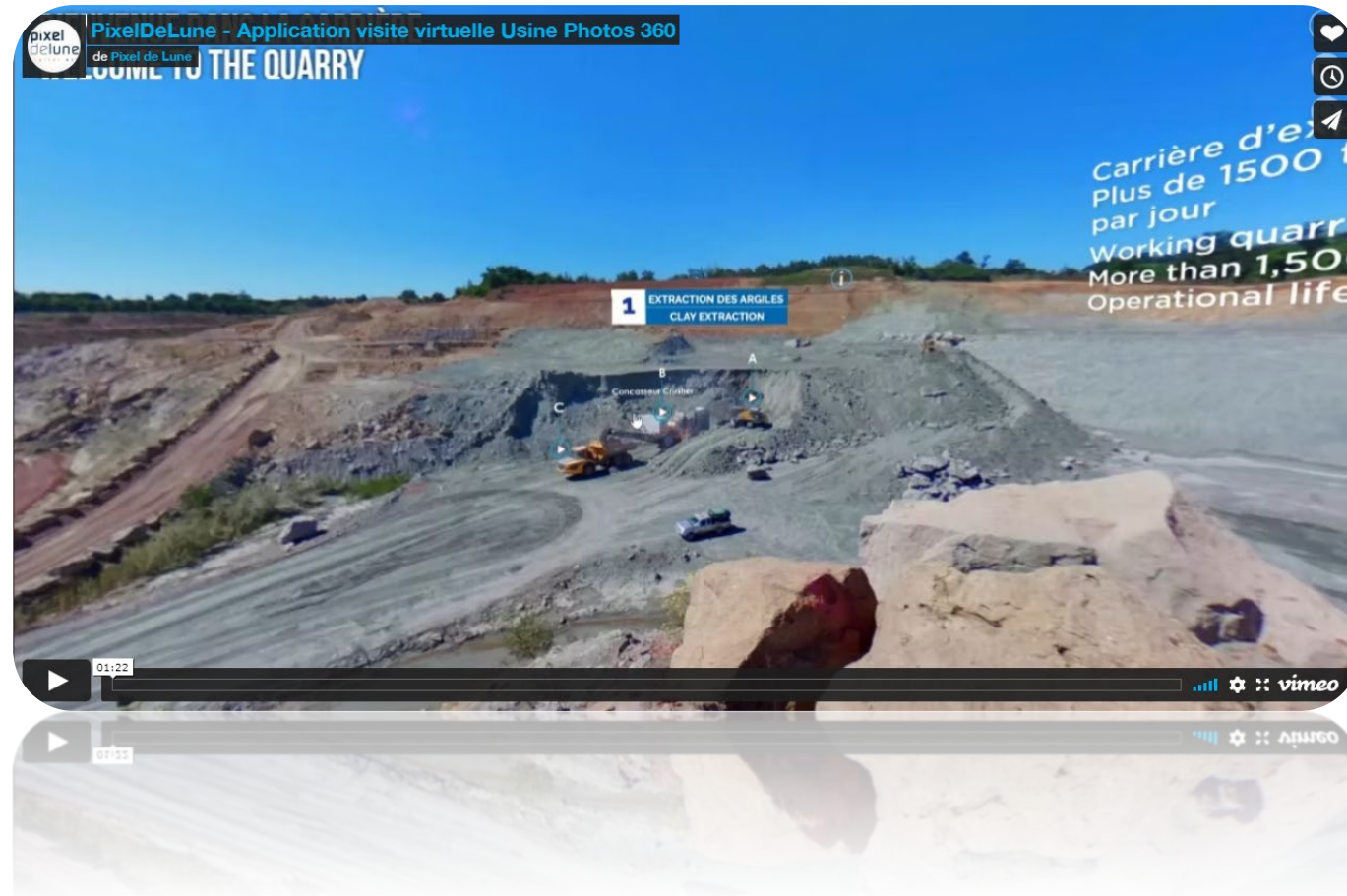
VOIR LA VISITE VIRTUELLE >



Visite virtuelle 360° photo/film >

Visite virtuelle des usines EDILIANS

< Animation nécessitant une connexion internet





Votre contact :
Fabien PINELLI
fabien.pinelli@pixeldelune.fr
06 30 196 293



MERCI pour votre attention

Plus de références ? N'hésitez pas à nous demander

pixeldelune
digital art



11 rue auguste lacroix
69003 Lyon



04 28 29 73 22
06 52 66 65 39



pixeldelune@
pixeldelune.fr

